

Lange Zeit



10 Jahre Mitglied
des Deutschen
Bundestages

...und immer für Sie in der Regierung!

Lange Jugend



1964: Geboren in Saarlouis

1982: Eintritt in die SPD

1983: Abitur in Waiblingen

1993: 2. Jurastaatsexamen

Lange Macht Politik



**1989: Wahl in den
Kreistag Rems-Murr**

**1991: Mitglied im
SPD-Landesvorstand
Baden-Württemberg**

**1993: Wahl zum stv.
Juso-Bundesvorsitzenden**

Lange Macht Politik



**1996: Wahl zum
Kreistagsfraktions-
vorsitzenden**

**1998: Wahl in den
Deutschen Bundestag**

Lange Macht Politik



**2002: Wahl zum Vorsitzenden
der SPD-Landesgruppe
Baden-Württemberg**

2008



Lange Macht Politik



**2007: Wahl zum
Parlamentarischen
Geschäftsführer**

**In der ersten Reihe der SPD-
Fraktion, damit Ihre Interessen
vertreten werden!**

Lange Mitgliedschaften



Bei den Bürgern in
den Vereinen:

Heimat und Kunstverein
Backnang e.V., ASB,
Bilderhaus Gschwend
e.V., Netzwerk Berlin,
Naturfreunde, TSG

Backnang, AWO, VerDi,
Europaunion, Kuratorium Festival europäische
Kirchenmusik, Deutsch-Portugiesische
Gesellschaft, Eurosolar, Deutsch-Israelische
Gesellschaft, Parlamentarische Gesellschaft

Langes Netzwerk



**Mitbegründer des
Netzwerks Berlin**

**Sprecher des
Netzwerks Berlin**

**Gründer und
Mitherausgeber der
Berliner Republik**

Langes Teamwork



**Auch in der
Hauptstadt immer für
Sie da, die
Mitarbeiterinnen und
Mitarbeiter des
Berliner Büros**

Langes Teamwork



**Bürgerbüros im
Wahlkreis in Backnang
und in Schwäbisch
Gmünd**



**Die CDU glaubt, in Backnang
brauche man kein Bürgerbüro.**

Lange Straßen



**B 297 Ortsumfahrung
Lorch**

**B 298 Ortsumfahrung
Mutlangen**

**B29 Ortsumfahrung
Schwäbisch Gmünd
mit Lindenfürsttunnel**

**B14 Ortsumfahrung
Winnenden**

350.400.000 Euro!

Lange Bildung



**Förderung von
Ganztageschulen für
20.488.000 Euro**

**Klösterleschule Schwäbisch Gmünd
Walterichschule Murrhardt
Klosterbergschule Schwäbisch Gmünd
Freie Waldorfschule Backnang
Pestalozzischule Schwäbisch Gmünd.**

**Grund- und Hauptschule mit Werkrealschule Backnang
Gymnasium für Hochbegabte Schwäbisch Gmünd
Franziskusgrundschule Schwäbisch Gmünd**

Lange Bildung



**Förderung von
Ganztageschulen für
20.488.000 Euro**

Schillerschule Heubach
Bildungszentrum Weissacher Tal
Realschule Mutlangen
Rauchbeinschule Schwäbisch Gmünd
Mörikeschule Backnang

Grund- und Hauptschule mit Werkrealschule Großaspach
Christoph-von-Schmid Schule Durlangen
Freie Waldorfschule Schwäbisch Gmünd

Lange Erfolgsgeschichte

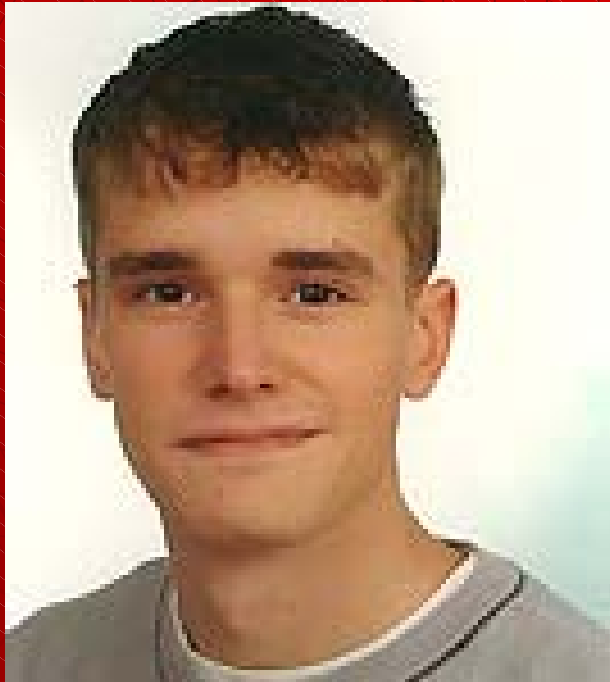


**Gläserner Abgeordneter:
Offenlegungspflicht von
Nebentätigkeiten für
Abgeordnete**

**Mehr Transparenz bei
Managergehältern**

**Liberalisierung der
Handwerksordnung**

Lange Prinzipien



Unser Auszubildender für
Bürokommunikation in
Kooperation mit XENION
„Psychosoziale Hilfen für
politisch Verfolgte“

Wir bilden aus!

Lange informiert

SPD Christian Lange MdB :: Home - Microsoft Internet Explorer

Datel Bearbeiten Ansicht Favoriten Extras ?

Zurück Suchen Favoriten

Adresse <http://www.lange-spd.de/> Links



CHRISTIAN LANGE

MITGLIED DES DEUTSCHEN BUNDESTAGES

Home | Kontakt | Impressum | Sitemap | Druckansicht



HERZLICH WILLKOMMEN !

Ich freue mich, Sie auf meinen Internetseiten begrüßen zu dürfen!

Hier finden Sie ausführliche Informationen über meine Person und meine Arbeit als Abgeordneter des Deutschen Bundestages.

Nutzen Sie auch die bereitgestellten Kontaktmöglichkeiten und schreiben Sie mir. Ihre Anregungen und Wünsche, aber auch Kritik, sind stets willkommen.

Viel Spaß beim Surfen,

Ihr Christian Lange

Aktuelle Meldungen

- 17.07.08 - Christian Lange erhält 95,5 Prozent der Stimmen**
Der Backnanger SPD-Bundestagsabgeordnete wurde auf der gestrigen Nominierungskonferenz in Gschwend erneut zum Kandidaten der SPD für die Bundestagswahl 2009 nominiert.
„Die ... [mehr](#) ▶
- 15.07.08 - Lange: Schwerer Schlag für Backnang**
Der Backnanger SPD-Bundestagsabgeordnete Christian Lange zu der gestrigen Entscheidung des Kreistages für den Krankenhausneubau in Wimmendingen: „Ein schwerer Schlag für Backnang und den Altkreis ... [mehr](#) ▶
- 11.07.08 - Kein Ausstieg vom Ausstieg – die Bankkraft ist kein Mittel gegen den Klimawandel**
würden Sie in ein Flugzeug steigen, für das es noch keine Landebahn gibt? Ich auch nicht.

Schwerpunkte

Thema:
▶ GLÄSERNE TASCHEN

Thema:
▶ HANDWERK

Thema:
▶ TRANSPARENZ

Die Sitzungswoche

Einen Rückblick auf die Themen der letzten Sitzungswoche finden Sie hier:
▶ Sitzung vom 20. bis 27.06.2008

Für Mindestlöhne.

meine SPD

Kinder

WIR BILDEN 2008 - 2011 AUS

Start SPD Christian Lange ... 11:06

Barrierefrei ins Internet!

Lange Zahlen

1050 Bundestagssitzungen

50 gehaltene Reden vor dem Deutschen Bundestag

416 namentliche Abstimmungen



Lange Treffen



3480
Schülerinnen und
Schüler besuchen
Berlin

1200
politisch
interessierte
Bürgerinnen und
Bürger zu Besuch
in Berlin

Lange Wege



**245.760 geflogene
Kilometer von Stuttgart
nach Berlin (mehr als
sechs mal um die Erde)**

**3 Büroumzüge
innerhalb Berlins**

**4.800 Kilogramm
getragenes Gepäck**

Lange Sitzungen



240 Fraktionssitzungen

240 Ausschusssitzungen

**253 Sitzungen der
SPD- Landesgruppe
Baden-Württemberg**

Lange Nachrichten



Faxeingänge: 10.950

Faxausgänge: 29.200

**E-Mails empfangen:
1.095.000**

**E-Mails gesendet:
41.160**

**Pressemitteilungen:
600**

Lange Zeit



1200 Tage =
3 Jahre, 9 Monate in
Berlin/Bonn

Lange

The SPD logo consists of a solid red square with the letters 'SPD' in white, bold, sans-serif font centered within it. The logo is positioned in the middle of the page, overlapping a red wireframe globe and the background.

SPD

wählen!